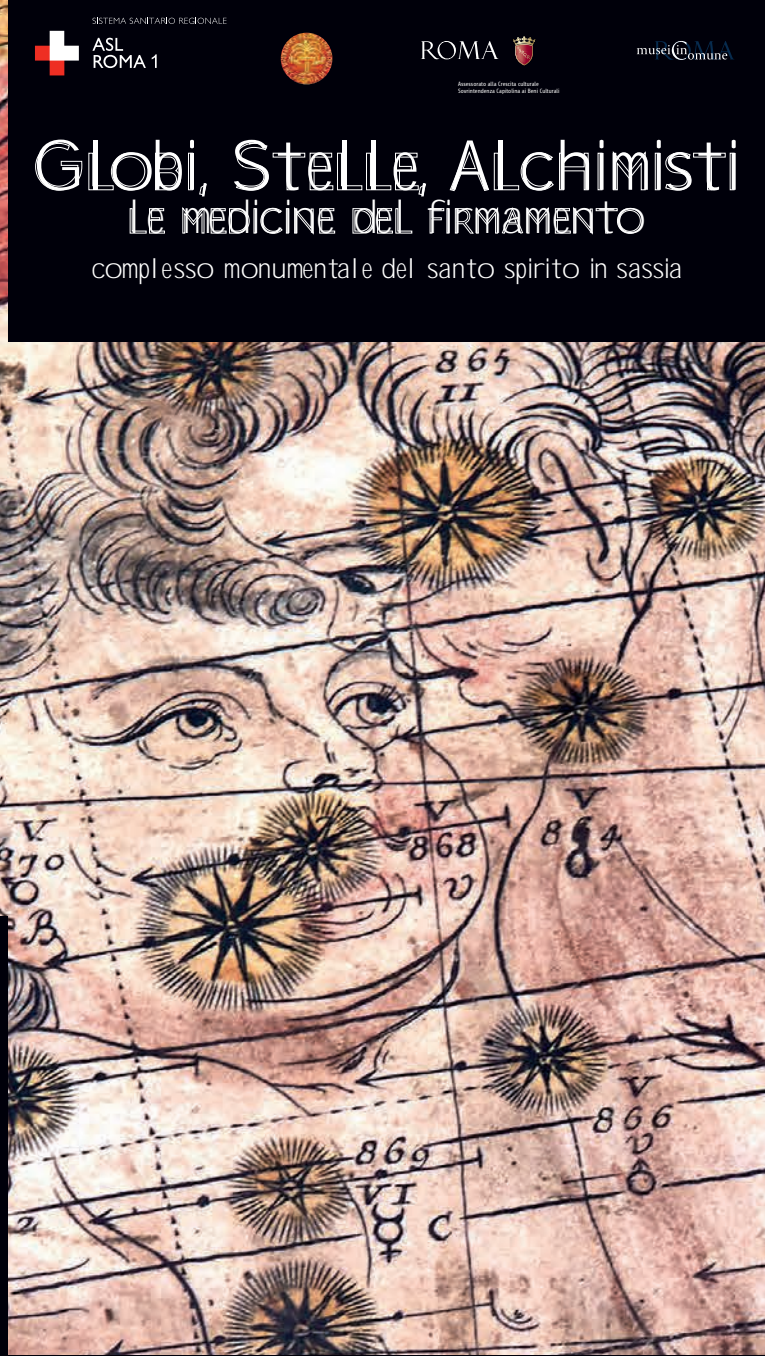


Gregory D. Astronomie Prisca e Geometricae Elementa, Geneva 1726. In 4. Tom.1. Biblioteca Lancisiana, ASI, Roma 1.



SISTEMA SANITARIO REGIONALE
ASL ROMA 1
ROMA
museiComune

Globi, Stelle, Alchimisti

Le medicine del firmamento

complesso monumentale del santo spirito in sassia

CREDITS

Gaspere Baggieri, Paola Brazzoduro,
Stefano Castrucci, Gabriele Catanzaro,
Cristina Franco, Giangiacomo Gandolfi,
Elvira Garito, Stefano Giovanardi,
Filomena Giustino, Gianni Iacovelli,
Gianluca Masi, Maria Renata Messina,
Roberta Mochi, Patrizia Ricca,
Maurizio Salvati, Antonina Santisi

LOCATION

Borgo Santo Spirito, 3 Roma

INFO

www.aslroma1.it
060608 | info@museodizooologia.it

In collaborazione con



VENERDÌ 27 SETTEMBRE 2019
DALLE ORE 17:30

IN OCCASIONE DELLA NOTTE EUROPEA DEI RICERCATORI

Globi, STELLE, ALCHIMISTI: LE MEDICINE DEL FIRMAMENTO

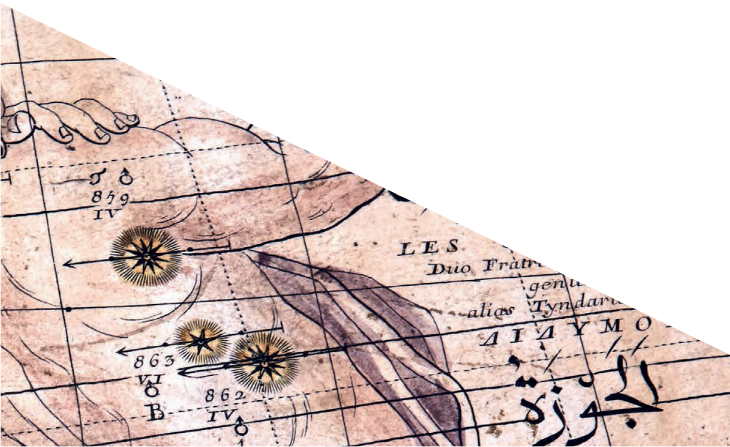
I Musei Scientifici della Sovrintendenza Capitolina ai Beni Culturali e la ASL Roma 1, in collaborazione con l'Accademia di Storia dell'Arte Sanitaria propongono, per la Notte Europea dei Ricercatori 2019, un evento di grande e inedito significato culturale presso il Complesso Monumentale di Santo Spirito in Sassia, Roma.

L'ospedale Santo Spirito in Sassia, le cui origini risalgono al 727 D.C., custodisce preziose e ineguagliabili evidenze dell'antica relazione tra il sapere astronomico e l'arte sanitaria, alcune del tutto sconosciute.

Questo grazie anche alla straordinaria collezione di testi antichi e opere d'arte parte della Biblioteca Lancisiana e ai cimeli, libri e strumenti scientifici del Museo Storico Nazionale dell'Arte Sanitaria, che testimoniano l'evoluzione della Medicina. Tra le opere conservate presso la Biblioteca spicca lo splendido Globo Celeste di Vincenzo Maria Coronelli (XVII Secolo), esempio inimitabile di sintesi tra sapienza scientifica e patrimonio artistico. Completano questo vero e proprio tesoro culturale, all'interno del Museo Storico Nazionale dell'Arte Sanitaria, la ricostruzione di una farmacia e di un laboratorio antichi nonché una ricca biblioteca.

Un convegno scientifico, l'osservazione al telescopio e panoramica del cielo sovrastante il Complesso Monumentale, una mostra con strumenti scientifici e antichi testi, una rappresentazione teatrale con letture da essi estratte, musiche del periodo storico di pertinenza e visita di luoghi d'interesse storico scientifico: linguaggi e suggestioni differenti, con cui Scienza del Cielo, Arte Sanitaria e Arti Figurative rivelano quell'antico legame oggi dimenticato, eppure un tempo così saldo e imprescindibile, stabilendo una preziosa sinergia tra luoghi e contesti culturali eterogenei.

Un'occasione irripetibile per scoprire, in un sito illustre quale il Complesso Monumentale del S. Spirito in Sassia, storie e capolavori ancora sconosciuti.



PROGRAMMA

CORTILE DEL COMMENDATORE

Ore 17.30 Accoglienza

SALONE DEL COMMENDATORE

Convegno Scientifico

Ore 18.00

Saluti Istituzionali

Inizio lavori: Angelo Tanese (Direttore Generale ASL Roma 1)

Moderatrice: Enrica Battifoglia (Giornalista scientifica ANSA)

Ore 18.15 Tema Storico – Artistico - Astronomico

'ASTRI E COMETE AL S. SPIRITO: IL GLOBO DI CORONELLI E IL SALONE DEL COMMENDATORE'

Gianluca Masi (Planetario di Roma Capitale)

'ASTRONOMIA E ASTROLOGIA ILLUSTRATA NELLE COLLEZIONI DELLA BIBLIOTECA LANCISIANA'

Patrizia Ricca (ASL Roma 1)

Ore 18.45 Tema Storico - Medico - Astronomico

'ASTRONOMIA E ASTROLOGIA TRA RINASCIMENTO ED ETÀ BAROCCA'

Gianni Iacovelli, Gaspare Baggieri (Accademia di Storia dell'Arte Sanitaria)

'IL MATRIMONIO DI URANIA ED ESCULAPIO: PERCHÉ IL CIELO ABITA AL S. SPIRITO'

Giangiuseppe Gandolfi (Planetario di Roma Capitale)

Ore 19.30 Conclusioni e presentazione percorso

SALONE DEL COMMENDATORE

Esposizione del Globo Celeste di Vincenzo Maria Coronelli.
"Momenti musicali" a cura di "La Fontegara", Gruppo di Musica Antica.

LOGGIATO DEL PALAZZO

Osservazione del cielo attraverso i telescopi.

SALA S. SPIRITO

Proiezione panoramica del cielo sopra il Complesso Monumentale del S. Spirito, in diretta streaming.

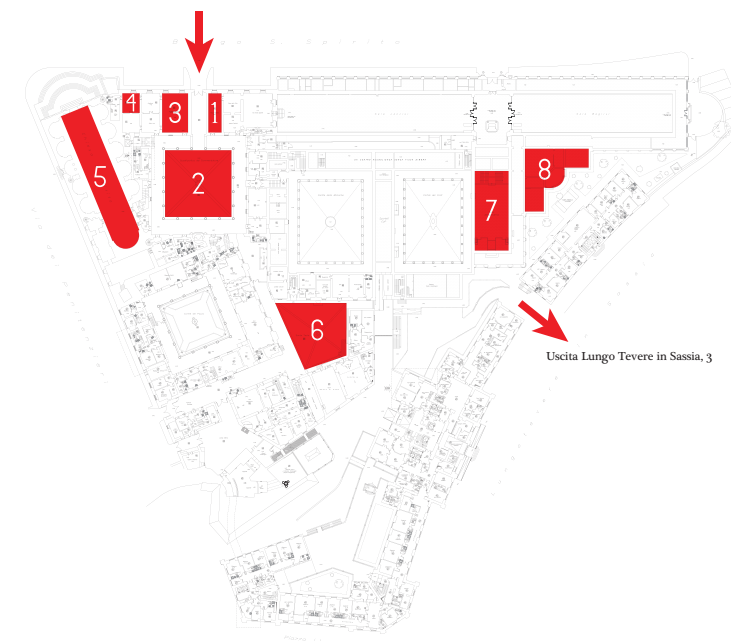
SALA ALESSANDRINA

Mostra documentaria e di strumenti scientifici.

MUSEO STORICO NAZIONALE DELL'ARTE SANITARIA – LABORATORIO ALCHEMICO

Rappresentazione teatrale e lettura di passi di antichi testi a cura del "Teatro Reale" di Alessandro Rubineti.

In caso di maltempo, il programma potrà subire variazioni, limitatamente alle osservazioni del cielo.



- 1 - Piccola spezieria
- 2 - Chiostro Commendatore
- 3 - Salone Commendatore / Loggiato
- 4 - Torretta
- 5 - Sala Santo Spirito
- 6 - Cortile Santa Tecla
- 7 - Sala Alessandrina
- 8 - Museo SAS / Laboratorio Alchemico